

Landesgalerie Linz // NORDICO Stadtmuseum Linz

Presseunterlage

**KLEMENS BROSCH**

**Kunst und Sucht des Zeichengenies**

30. September 2016 bis 8. Jänner 2017



**N** NORDICO Stadtmuseum Linz **linz**  
verändert

## Inhalt

---

Ausstellungsdaten	3
Kurztext	5
NORDICO Kunst- und Veranstaltungsprogramm	6
Landesgalerie Kunst- und Veranstaltungsprogramm	7
Text zur Ausstellung	8
Pressebilder	9

## Ausstellungsdaten

---

<b>Ausstellungstitel</b>	<b>KLEMENS BROSCH</b> <b>Kunst und Sucht des Zeichengenies</b>
<b>Ausstellungsdauer</b>	30. September 2016 bis 8. Jänner 2017
<b>Pressekonferenz</b>	Donnerstag, 29. September 2016, 10 Uhr Beginn: NORDICO Stadtmuseum Linz Anschluss: Landesgalerie Linz
<b>Eröffnung</b>	Donnerstag, 29. September 2016 <b>Offizieller Festakt 18.30 Uhr in der Landesgalerie Linz</b> <b>Fest ab 20 Uhr im NORDICO Stadtmuseum Linz</b>
<b>Museales Gemeinschaftsprojekt</b>	Landesgalerie Linz NORDICO Stadtmuseum Linz
<b>Kuratorinnen</b>	Elisabeth Nowak-Thaller (kuratorisches Gesamtkonzept, NORDICO Stadtmuseum) Gabriele Spindler (Landesgalerie Linz) Monika Oberchristl (Landesgalerie Linz)
<b>Ausstellungsarchitektur</b>	Silvia Merlo
<b>Exponate</b>	Gezeigt werden Studienblätter, Zeichnungen, Grafiken, Aquarelle und Gemälde des Linzer Zeichengenies Klemens Brosch. In nur 16 Schaffensjahren hinterließ der Künstler ein Vermächtnis von mehr als 1000 Werken. In der Landesgalerie Linz wird die Ausstellung durch grafische Werke von Francisco de Goya, Max Klinger und Rembrandt van Rijn ergänzt, um kunsthistorische Einflüsse zu verdeutlichen. Im NORDICO Stadtmuseum illustrieren, neben zahlreichen Werken des Künstlers, Fotografien, Briefe und historische Dokumente markante Lebensabschnitte und –orte des passionierten Zeichners.
<b>Katalog</b>	<b>Klemens Brosch (1894–1926). Kunst und Sucht des Zeichengenies</b> Zur Ausstellung erscheint eine repräsentative Katalogmonografie im Anton Pustet Verlag. Verkaufspreis € 34,- Herausgeber: Landesgalerie Linz, NORDICO Stadtmuseum Linz

Buchautorin: Elisabeth Nowak-Thaller, Geleitwort von Gerda Ridler,  
Gabriele Spindler, Stella Rollig, Andrea Bina  
ISBN 978-3-7025-0855-5

**Landesgalerie Linz** Museumstraße 14, 4010 Linz, Tel. +43 (0)732 7720 522 00  
galerie@landesmuseum.at, www.landestmuseum.at

**Landesgalerie Linz**

**Öffnungszeiten**

Di, Mi, Fr: 9 – 18 Uhr; Do: 9 – 21 Uhr

Sa, So und Fei: 10 – 17 Uhr, Mo geschlossen

Geschlossen: 1.11.2016; 24.12.2016; 25.12.2016; 31.12.2016

Geöffnet: 1.1.2017, von 12 – 17 Uhr

**Landesgalerie Linz**

**Eintritt**

€ 6,50 ermäßigt € 4,50

**NORDICO Stadtmuseum**

Dametzstr. 23, 4020 Linz, Tel. +43(0)732/7070-1901;

nordico@nordico.at, www.nordico.at

**NORDICO Stadtmuseum**

**Öffnungszeiten**

Di–So 10–18 Uhr; Do 10–21 Uhr

Montag geschlossen

Geschlossen:

24.12.2016; 25.12.2016; 26.12.2016 und am 31.12.2016

Geöffnet:

26.10.2016; 1.11.2016; 8.12.2016

**NORDICO Stadtmuseum**

**Eintritt**

€ 6,50 ermäßigt € 4,50

**2 für 1 Aktion**

Führungstarif (€ 3 p. P.) am ersten Ausstellungsort bezahlen und  
eine Gratis-Führung am zweiten Ausstellungsort dazu erhalten.

Sonntagsführungen: Führungskarte bitte aufheben und beim zweiten  
Ausstellungsort vorzeigen

**Pressekontakt**

Lisa Manzenreiter  
Landesgalerie Linz  
Lisa.Manzenreiter@landesmuseum.at  
0043 (0)732 7720 523 53

Johanna Hofer  
NORDICO Stadtmuseum Linz  
johanna.hofer@lentos.at  
0043 (0)732 70703603

**GesprächspartnerInnen bei der Pressekonferenz:**

Mag. Bernhard Baier (Vizebürgermeister und Kulturreferent der Stadt Linz)

Dr.<sup>in</sup> Gerda Ridler (Wissenschaftliche Direktorin des Oö. Landesmuseums)

Mag.<sup>a</sup> Gabriele Spindler (Leiterin der Landesgalerie Linz)

Mag.<sup>a</sup> Monika Oberchristl (Kuratorin Landesgalerie Linz)

Mag.<sup>a</sup> Andrea Bina (Leiterin NORDICO Stadtmuseum Linz)

Dr.<sup>in</sup> Elisabeth Nowak-Thaller (Vizedirektorin LENTOS Kunstmuseum Linz)

## **Kurztext zur Ausstellung**

---

Klemens Brosch zählt zu den herausragenden und interessantesten Zeichnern Österreichs im 20. Jahrhundert. Gemeinsam würdigen nun die Landesgalerie Linz und das NORDICO Stadtmuseum das Leben und Werk des Linzer Zeichengenies. Die Landesgalerie Linz bietet einen umfassenden Einblick in den künstlerischen Kosmos des genialen Zeichners. Studienblätter, die durch ihren Detailreichtum bestechen, bilden den Auftakt zur Ausstellung; gefolgt von virtuosen Landschaftsaquarellen und beeindruckenden Aus- und Einblicken in die Natur. Die Ausstellung im NORDICO Stadtmuseum beschäftigt sich mit der Biografie und den Linz-Bezügen des Künstlers. Markanten Lebensabschnitten und -orten werden eigene Räume gewidmet.

# NORDICO Stadtmuseum Linz

## Kunstvermittlungs- und Veranstaltungsprogramm

---

### VERANSTALTUNGEN

#### LITERARISCH-MUSIKALISCHER ABEND ZU KLEMENS BROSCH

MI 2. NOVEMBER, 18 UHR

mit Richard Wall, Gabriele Deutsch und Anton Voigt

### EXKURSION

#### DIE VERRÜCKTESTE TRINKSTUBE DER WELT – DER GIFTGADERN IN DER SCHUTZENGELAPOTHEKE

FR 2. DEZEMBER, 16 UHR

### ÖFFENTLICHE FÜHRUNGEN

Dauer 1 Stunde, Führungskarte € 3 zzgl. Eintritt

Keine Anmeldung erforderlich. Begrenzte TeilnehmerInnenzahl

#### KURATORINNENFÜHRUNG

DO 24. NOVEMBER, 19.30 UHR

mit Elisabeth Nowak-Thaller

#### FÜHRUNGEN MIT KULTURVERMITTLER/IN

JEDEN SONNTAG, 15 UHR

JEDEN DIENSTAG, 16 UHR

Kombinierte Führung durch *100 % Linz* und *Klemens Brosch*

SeniorInnen empfehlen wir die Führungen am SeniorInnentag (jeden Dienstag).

#### MIR ALLE SAN IN LINZ DAHAM

Tandemführung durch *Klemens Brosch* und *100 % Linz* mit einer/m KulturvermittlerIn und einer Kulturlotsin von ibuk. Verein für interkulturelle Begegnung & Kulturvermittlung

Eintritt und Führung frei

DI 4. OKTOBER, 16 UHR

DI 1. NOVEMBER, 16 UHR

DI 27. DEZEMBER, 16 UHR

#### FÜHRUNGEN FÜR GEHÖRLOSE

mit GebärdensprachdolmetscherIn; Eintritt und Führung für Gehörlose frei

SA 1. OKTOBER, 16 UHR

SA 7. JÄNNER 2017, 16 UHR

Führungsstart: NORDICO, Führungsende: Landesgalerie Linz

Dauer: 1,5 Stunden

### GRUPPENFÜHRUNGEN

Dauer 1 Stunde, max. 25 TeilnehmerInnen, gegen Voranmeldung

**Erwachsene** | € 65 zzgl. Eintritt

**Studierende** | € 45 zzgl. ermäßigter Eintritt, Lehrveranstaltungen frei

**Migrantische Einrichtungen** | € 45, Eintritt frei

### SCHULE & MUSEUM

SCHÜLER/INNEN-FÜHRUNGEN

LAUTER ZEICHENGENIES

ab Unterstufe

#### LEHRER/INNENPREVIEW

MI 28. SEPTEMBER, 16 UHR

Anmeldung beim Teleservice Center der Stadt Linz, der Landesgalerie Linz oder unter PH Online erbeten.

Beginn: NORDICO, Ende: Landesgalerie Linz

Dauer: 1,5 Stunden, Seminarnummer PH OÖ: 27F6KMP002

### SENIOR/INNEN

#### SENIOR/INNENTAG

JEDEN DIENSTAG AB 15 UHR

Eintritt frei

### ANMELDUNG NORDICO

Teleservice Center der Stadt Linz, T +43 (0)732 7070

# Landesgalerie Linz

## Kunstvermittlungs- und Veranstaltungsprogramm

---

### VERANSTALTUNGEN

#### KINDERERÖFFNUNG "STRICHERLMASCHINE"

SO 9. OKTOBER, 14–16 UHR

An diesem Nachmittag gehört die Landesgalerie Linz den Kindern. Eintritt frei!

#### MATINÉE "KUNST UND SUCHT"

SO 18. DEZEMBER, 11–13 UHR

Vortrag von Thomas Macho

Lesung mit Adrian Hildebrandt aus den Briefen von Klemens Brosch

Kuratorinnenführung mit Gabriele Spindler und Elisabeth Nowak-Thaller

Anlässlich des 90. Todestags von Klemens Brosch am 17. Dezember

#### SONNTAGSMATINÉE

SO 8. JÄNNER, AB 9.30 UHR

*Hommage à Klemens Brosch*

Claude Debussy *Prélude à l'après midi d'un faune*, Cesar Bresgen *Holbein-Suite*, u.a.

am Klavier Eriko Takahashi

Frühstück: ab 9.30 Uhr, Konzert: 11 Uhr, Führung: 12.15 Uhr

### ÖFFENTLICHE FÜHRUNGEN

Dauer 1 Stunde, Führungskarte € 3 zzgl. Eintritt

#### FÜHRUNG MIT KULTURVERMITTLER/IN

JEDEN SONNTAG, 14 UHR

keine Anmeldung erforderlich, begrenzte TeilnehmerInnenzahl

#### KURATORINNENFÜHRUNG

DO 13. OKTOBER, 18 UHR

mit Monika Oberchristl

### SCHULE & MUSEUM

#### AKTIONSTAG FÜR SCHULEN UND HORTE

FR 14. OKTOBER, 9–16 UHR

Aktionsorientierte, kostenlose Führungen durch die Ausstellung in der Landesgalerie Linz

Limitiertes Platzangebot, Anmeldung erforderlich!

#### SCHÜLER/INNEN-FÜHRUNGEN

AUF DEN SPUREN VON KLEMENS BROSCH

alle Schulstufen

### SENIOR/INNEN

#### ERINNERUNGSCAFÉ SPEZIAL

DO 20. OKTOBER, 14 UHR

Begegnung mit Studierenden der Kunstuniversität Linz

#### SENIOR/INNENFÜHRUNG

DO 6. OKTOBER, 14–15 UHR

DO 3. NOVEMBER, 14–15 UHR

DO 1. DEZEMBER, 14–15 UHR

DO 5. JÄNNER, 14–15 UHR

Dauer 1 Stunde, Führungskarte € 3, Eintritt frei!

#### ANMELDUNG LANDESGALERIE LINZ

Büro Kulturvermittlung T +43 (0)732 7720 522 22

(DI–FR 9–13 Uhr) oder kulturvermittlung@landesmuseum.at

**2 für 1 Aktion:** Führungstarif (€ 3 p. P.) am ersten Ausstellungsort bezahlen und eine Gratis-Führung am zweiten Ausstellungsort dazu erhalten.

Sonntagsführungen: Führungskarte bitte aufheben und beim zweiten Ausstellungsort vorzeigen.



## Text zur Ausstellung

---

### KLEMENS BROSCH

#### Kunst und Sucht des Zeichengenies

Klemens Brosch zählt zu den herausragenden und interessantesten Zeichnern Österreichs im 20. Jahrhundert. Gemeinsam würdigen nun die Landesgalerie Linz und das NORDICO Stadtmuseum das Leben und Werk dieses in Linz geborenen Zeichengenies. In einem einmaligen, museumsübergreifenden Projekt wird der künstlerische Werdegang ebenso beleuchtet wie die tragische Biografie des passionierten Zeichners, der ein gewaltiges grafisches Werk und einige Ölgemälde in nur 16 Schaffensjahren hinterließ.

#### Frühvollendet, tragisch und verloren

Der Künstler galt bereits in der Schule und später an der Wiener Akademie als Wunderkind. Mit pedantischer Präzision, wie im Schaffensrausch, beschäftigte sich Brosch mit dem Symbolhaften und dem Unheimlichen, mit dem Zauber und der Vergänglichkeit der Natur. Durch seine akribische Strichführung und seinen manischen Zeichenduktus wurde er bald zu einem Vorreiter der Neuen Sachlichkeit, des späteren Surrealismus bzw. Hyperrealismus.

Broschs ungewöhnliche Bildthemen wirken dämonisch und hintergründig. Seine magischen Landschaften scheinen versteinert und verlassen. Seine Skizzen sind ebenso genial wie zwanghaft. Die künstlerischen Visionen entführen in fantastische, vielfach bedrohliche Traumwelten. Als der Zeichner als Soldat nach Galizien ins Feld ziehen muss, bringt er sein Entsetzen über die Gräueltaten in anklagenden Kriegsdokumentationen zu Papier. Bereits 1914 wird dem kränklichen Grafiker vom Militärarzt Morphium verordnet. Immer stärker verfällt Klemens Brosch dem Suchtgift, dem übersteigerten Pathos und der Bildvision. Leben und Schaffen sind bis zu seinem tragischen Selbstmord am Linzer Pöstlingberg im Jahr 1926 von Todessehnsucht und zerstörerischen Untergangsvisionen beherrscht.

#### Zwei Häuser – eine Ausstellung

Die Landesgalerie Linz bietet einen umfassenden Einblick in den künstlerischen Kosmos des genialen Zeichners. Studienblätter, die durch ihren Detailreichtum bestechen, bilden den Auftakt zur Ausstellung; gefolgt von virtuosen Landschaftsaquarellen und beeindruckenden Aus- und Einblicken in die Natur. Symbolistische Bildwelten und fantastische Visionen stehen neben erschütternden Dokumenten des Ersten Weltkrieges. Ergänzt wird die Ausstellung durch grafische Werke von Francisco de Goya, Max Klinger und Rembrandt van Rijn, welche die kunsthistorischen Einflüsse auf die Arbeit von Klemens Brosch exemplarisch verdeutlichen.

Die Ausstellung im NORDICO beschäftigt sich mit der Biografie und den Linz-Bezügen des Künstlers. Markanten Lebensabschnitten und -orten werden eigene Räume gewidmet: Die gesellschaftlichen Hintergründe dieser Zeit – das legendäre Kunstkabinett des Apothekers Melichar – werden ebenso thematisiert wie Erfolge, Heirat, Sucht und Aufenthalte in der Anstalt Niedernhart sowie der inszenierte Freitod.

Die Sammlungen des Oberösterreichischen Landesmuseums (Landesgalerie Linz) und der Museen der Stadt Linz (NORDICO Stadtmuseum und LENTOS Kunstmuseum) besitzen einen Großteil des Gesamtwerks des Künstlers. Weitere Exponate stammen von österreichischen Museen und aus privaten Sammlungen.

## Pressebilder

Die Pressebilder – darunter auch Ausstellungsansichten – stehen für die Dauer der Ausstellung – auch auf [www.nordico.at](http://www.nordico.at) und unter [www.landeseuseum.at](http://www.landeseuseum.at) zum Download bereit.  
Lizenzfreie Nutzung nur im Rahmen der aktuellen Berichterstattung zur Ausstellung.



Klemens Brosch, *Das Krokodil auf der Mondscheibe*, um 1912, Landesgalerie Linz



Klemens Brosch, *Am Strande*, 1912, Landesgalerie Linz



Klemens Brosch, *Blick durch die Glastüre*, 1915, NORDICO Stadtmuseum Linz



Klemens Brosch, *Der letzte Augenblick*, 1916, Landesgalerie Linz



Klemens Brosch, *Der Invaliden Dank*, 1915, Landesgalerie Linz



Klemens Brosch, *Schlummernder über Schnee vor dunklem Himmel*, Landesgalerie Linz

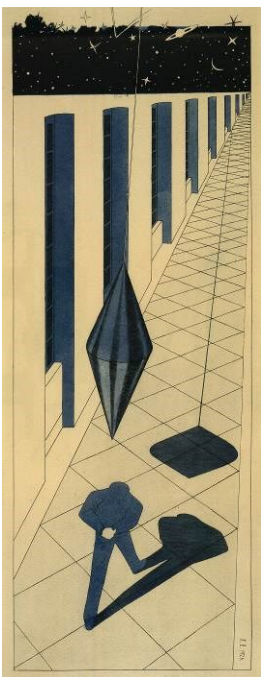




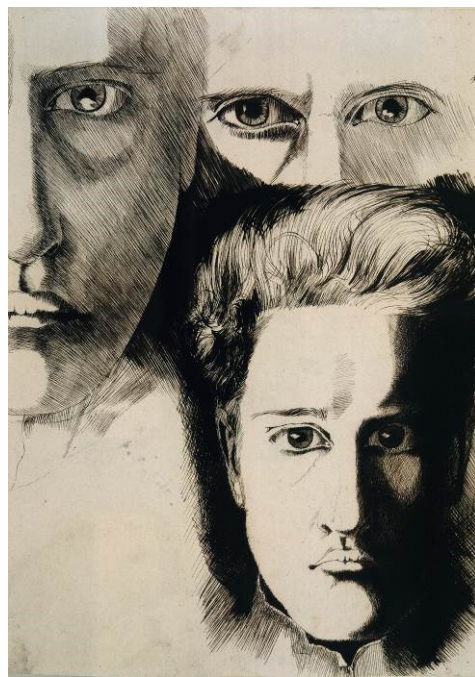
Klemens Brosch, *Weigeliënblüten*,  
1912, Landesgalerie Linz



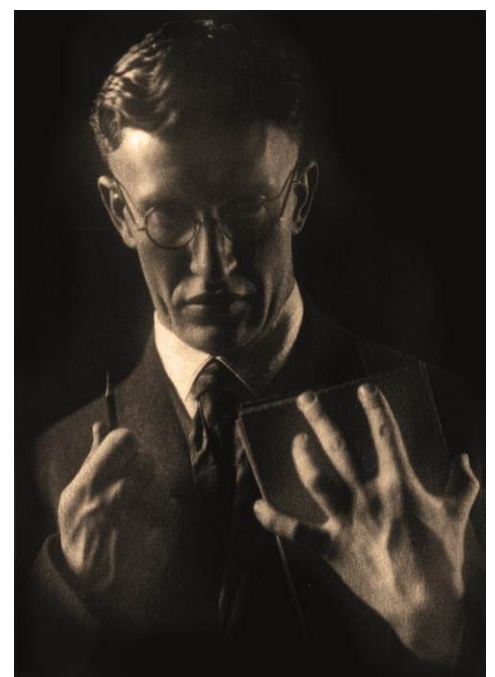
Klemens Brosch, *Sternwarte*, 1926,  
NORDICO Stadtmuseum Linz



Klemens Brosch, *Der  
Irrsinnige*, 1926,  
Landesgalerie Linz



Klemens Brosch, *Selbstbildnis*,  
1911, Landesgalerie Linz



Porträt Klemens Brosch, um 1925



Klemens Brosch, *Rote Saurier*, 1926, NORDICO Stadtmuseum Linz